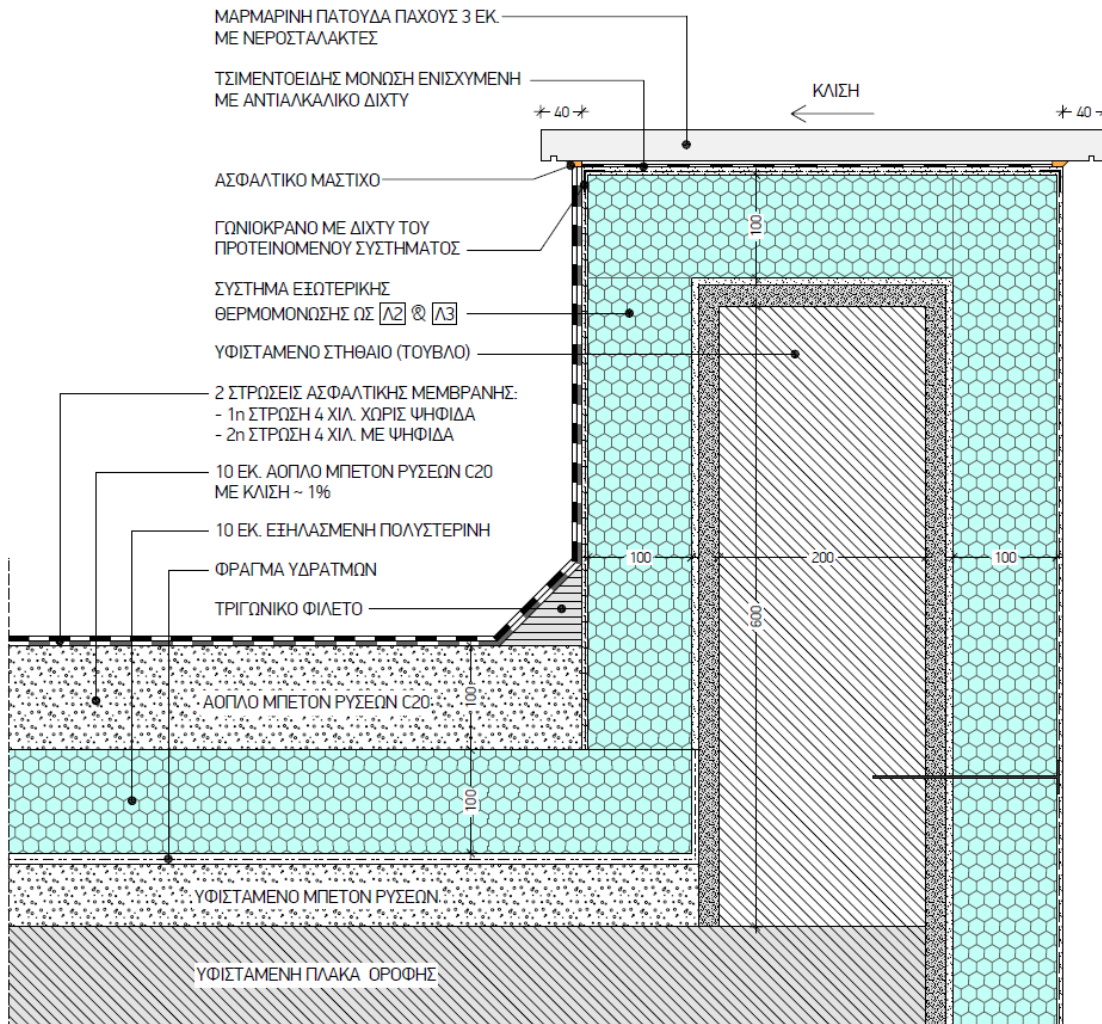


## Άσκηση

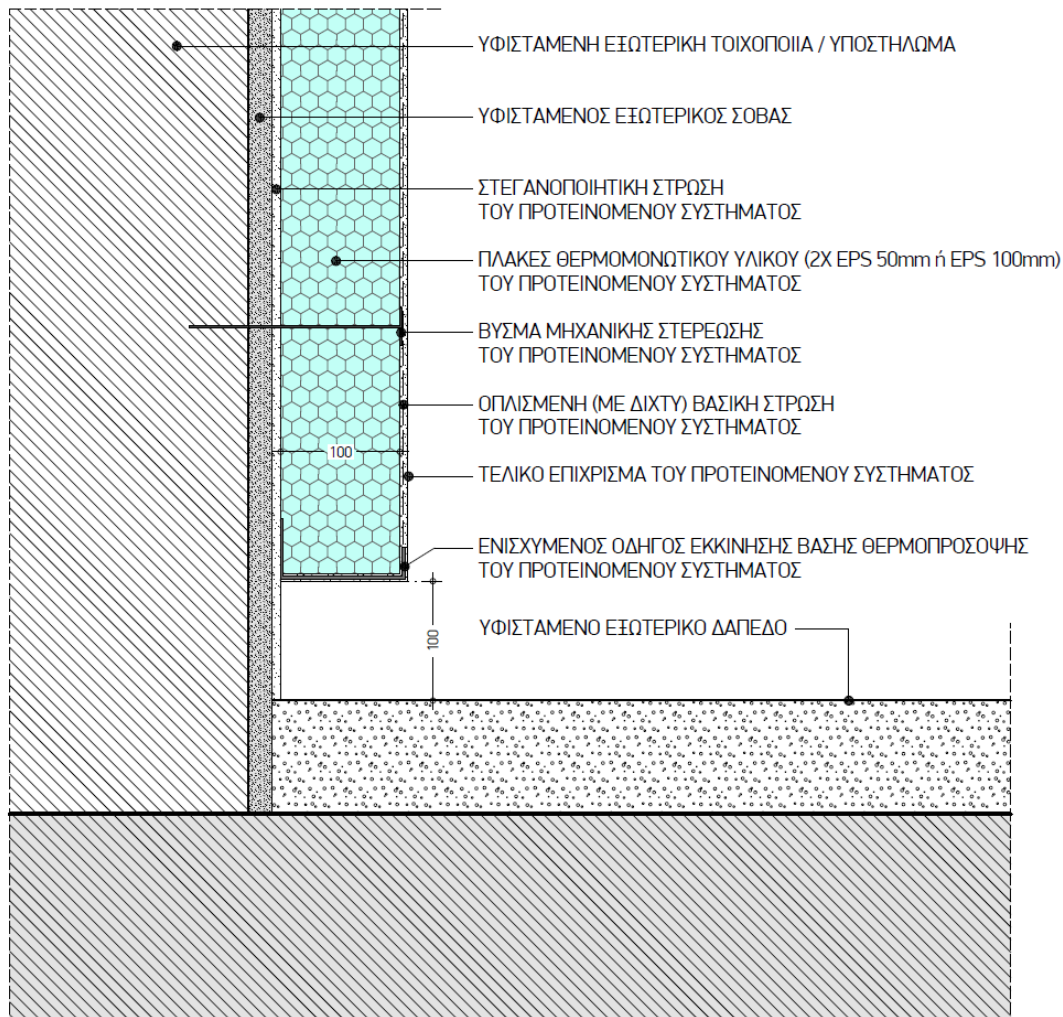
Οριζόντιο δομικό στοιχείο οικοδομής αποτελείται από τα υλικά που φαίνονται στην κατασκευαστική λεπτομέρεια.



Με τη βοήθεια του Οδηγού Θερμομόνωσης Κτιρίων, να υπολογιστεί ο συντελεστής θερμοπερατότητας και η ωφέλιμη θερμοχωρητικότητα της επίπεδης οροφής.

## Άσκηση

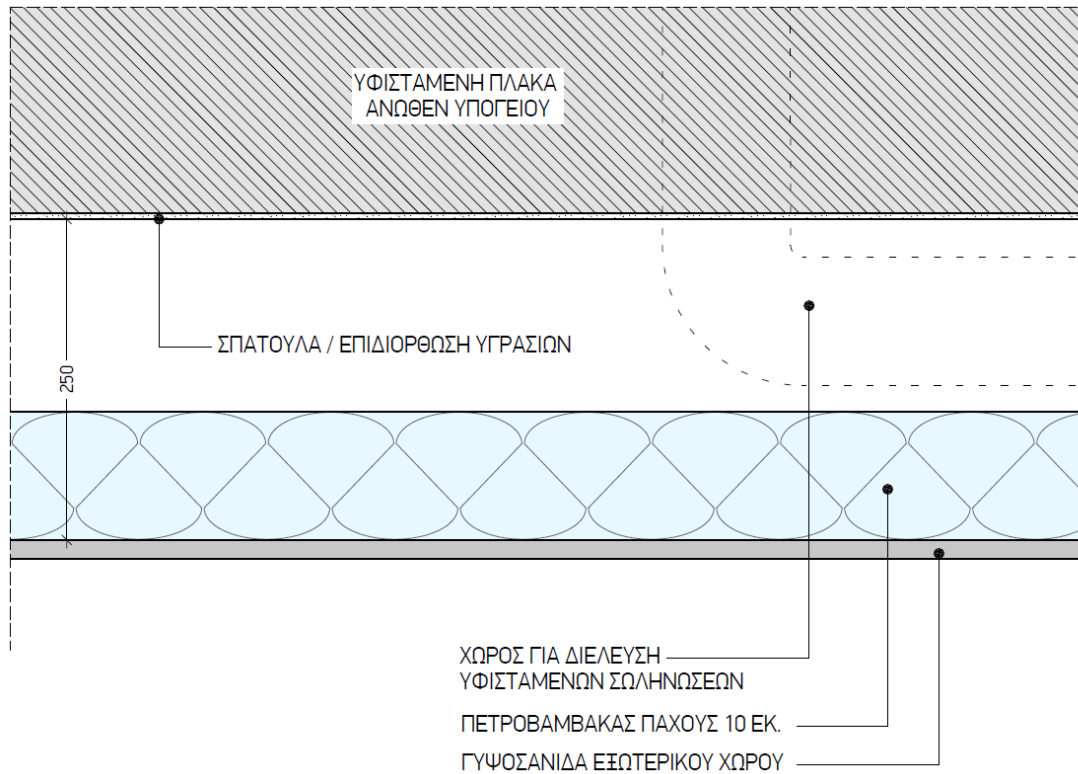
Κάθετο δομικό στοιχείο οικοδομής αποτελείται από τα υλικά που φαίνονται στην κατασκευαστική λεπτομέρεια.



Με τη βοήθεια του Οδηγού Θερμομόνωσης Κτιρίων, να υπολογιστεί ο συντελεστής θερμοπερατότητας και η ωφέλιμη θερμοχωρητικότητα της τοιχοποιίας για (α) την περίπτωση τοιχοποιίας από διάτρητο πήλινου τούβλου 20 εκατοστών και (β) για την περίπτωση κοιλώνας από οπλισμένο σκυρόδεμα 20 εκατοστών .

## Άσκηση

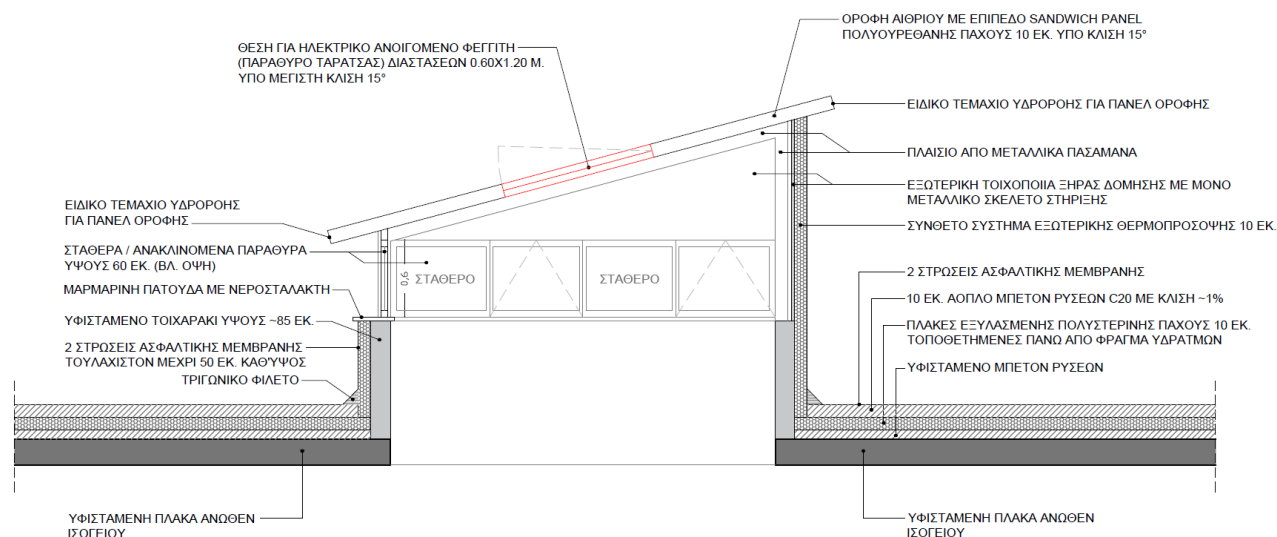
Οριζόντιο δομικό στοιχείο οικοδομής αποτελείται από τα υλικά που φαίνονται στην κατασκευαστική λεπτομέρεια.



Με τη βοήθεια του Οδηγού Θερμομόνωσης Κτιρίων, να υπολογιστεί ο συντελεστής θερμοπερατότητας και η ωφέλιμη θερμοχωρητικότητα του εκτεθειμένου δαπέδου.

## Άσκηση

Δίνεται τομή στεγάστρου/οροφής αίθριου οικοδομής που αποτελείται από τα υλικά που φαίνονται στην κατασκευαστική λεπτομέρεια.



Με τη βοήθεια του Οδηγού Θερμομόνωσης Κτιρίων, να υπολογιστούν οι συντελεστές θερμοπερατότητας για:

(α) επίπεδη οροφή από οπλισμένο σκυρόδεμα (Πάχος πλάκας 20 εκατοστά, Πάχος υφιστάμενου μπετόν ρύσεων 5 εκατοστά)

(β) κεκλιμένη οροφή από επίπεδο μεταλλικό πάνελ με αφρό πολυουρεθάνης

(γ) το σύνολο του εμβαδού ανοιγμάτων της τοιχοποιίας (ξεκινώντας από αριστερά:

- το 1<sup>ο</sup> σταθερό άνοιγμα: έχει διαστάσεις 60 X 80 εκατοστά, εμβαδόν πλαισίου 10%, Uvalue πλαισίου 2.1 W/m<sup>2</sup>. K, Uvalue υαλοστασίου 2.6 W/m<sup>2</sup>. K,
- 2<sup>ο</sup> σταθερό άνοιγμα: έχει διαστάσεις 60 X 75 εκατοστά, εμβαδόν πλαισίου 10%, Uvalue πλαισίου 2.1 W/m<sup>2</sup>. K, Uvalue υαλοστασίου 2.6 W/m<sup>2</sup>. K,
- 1<sup>ο</sup> ανακλινόμενο άνοιγμα: έχει διαστάσεις 60 X 75 εκατοστά, εμβαδόν πλαισίου 12%, Uvalue πλαισίου 1.8 W/m<sup>2</sup>. K, Uvalue υαλοστασίου 2.2 W/m<sup>2</sup>. K,
- 2<sup>ο</sup> ανακλινόμενο άνοιγμα: έχει διαστάσεις 60 X 80 εκατοστά, εμβαδόν πλαισίου 12%, Uvalue πλαισίου 1.8 W/m<sup>2</sup>. K, Uvalue υαλοστασίου 2.2 W/m<sup>2</sup>)

(δ) τη θερμομονωμένη τοιχοποιία από γυψοσανίδα (στο διάκενο αέρας)