



ΥΠΟΥΡΓΕΙΟ ΕΜΠΟΡΙΟΥ,
ΒΙΟΜΗΧΑΝΙΑΣ ΚΑΙ
ΤΟΥΡΙΣΜΟΥ

ΟΔΗΓΟΣ ΕΓΚΑΤΑΣΤΑΣΗΣ iSBEM-CY



Μπορείτε να κατεβάσετε και να εγκαταστήσετε την τελευταία έκδοση του λογισμικού **iSBEM-CY** από την ιστοσελίδα του Υπουργείου Ενέργειας, Εμπορίου, Βιομηχανίας και Τουρισμού, www.mcit.gov.cy .

Για την εγκατάσταση του λογισμικού ακολουθήστε τις πιο κάτω οδηγίες:

1. Προαπαιτούμενα

Στον υπολογιστή σας πρέπει να έχετε ήδη εγκαταστημένα τα ακόλουθα προγράμματα:

- i. Microsoft Windows operating system
- ii. Microsoft Office Access

2. Συνεχίστε ως ακολούθως:

Βήμα1 – [Λογισμικό iSBEM-CY 3.3.d.zip](#)

Βήμα2 – κάντε διπλό κλικ στο αρχείο εγκατάστασης και προχωρήστε με την εγκατάσταση του λογισμικού,

Βήμα3 – στο desktop του υπολογιστή σας εμφανίζεται το εικονίδιο του λογισμικού iSBEM-CY και το εργαλείο της Βιβλιοθήκης (User Library).



Σημειώνεται ότι το εγχειρίδιο χρήσης του εργαλείου περιλαμβάνεται στο πακέτο iSBEM-CY.

3. Αλλάξτε τις ρυθμίσεις στον υπολογιστή σας όπως φαίνεται πιο κάτω:

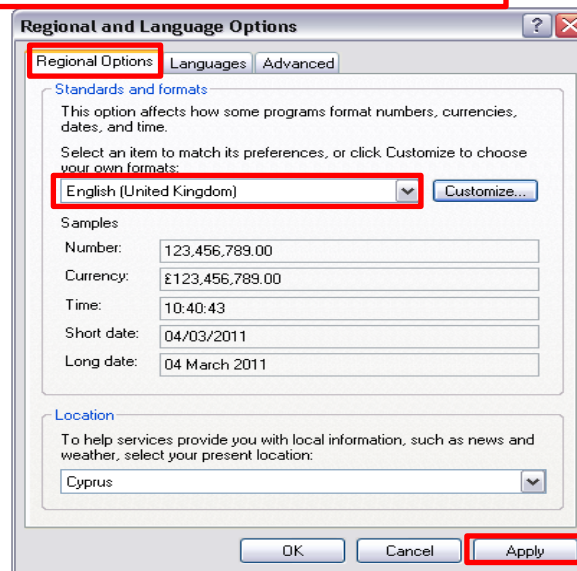
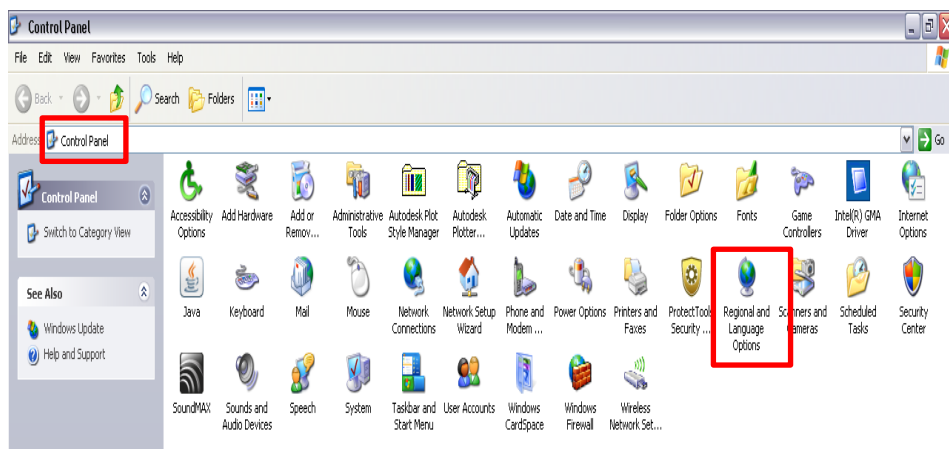
➤ Αλλαγή ρυθμίσεων στον ηλεκτρονικό υπολογιστή για τη σωστή λειτουργία του λογισμικού iSBEM-cy

Για τη σωστή λειτουργία του λογισμικού iSBEM-cy είναι απαραίτητο να γίνουν οι πιο κάτω ρυθμίσεις ανάλογα με το λειτουργικό που είναι εγκατεστημένο στον ηλεκτρονικό σας υπολογιστή.

1) Windows 7 ή Vista ή XP

Το πιο κάτω ισχύει για όλα τα λειτουργικά ανεξαιρέτως:

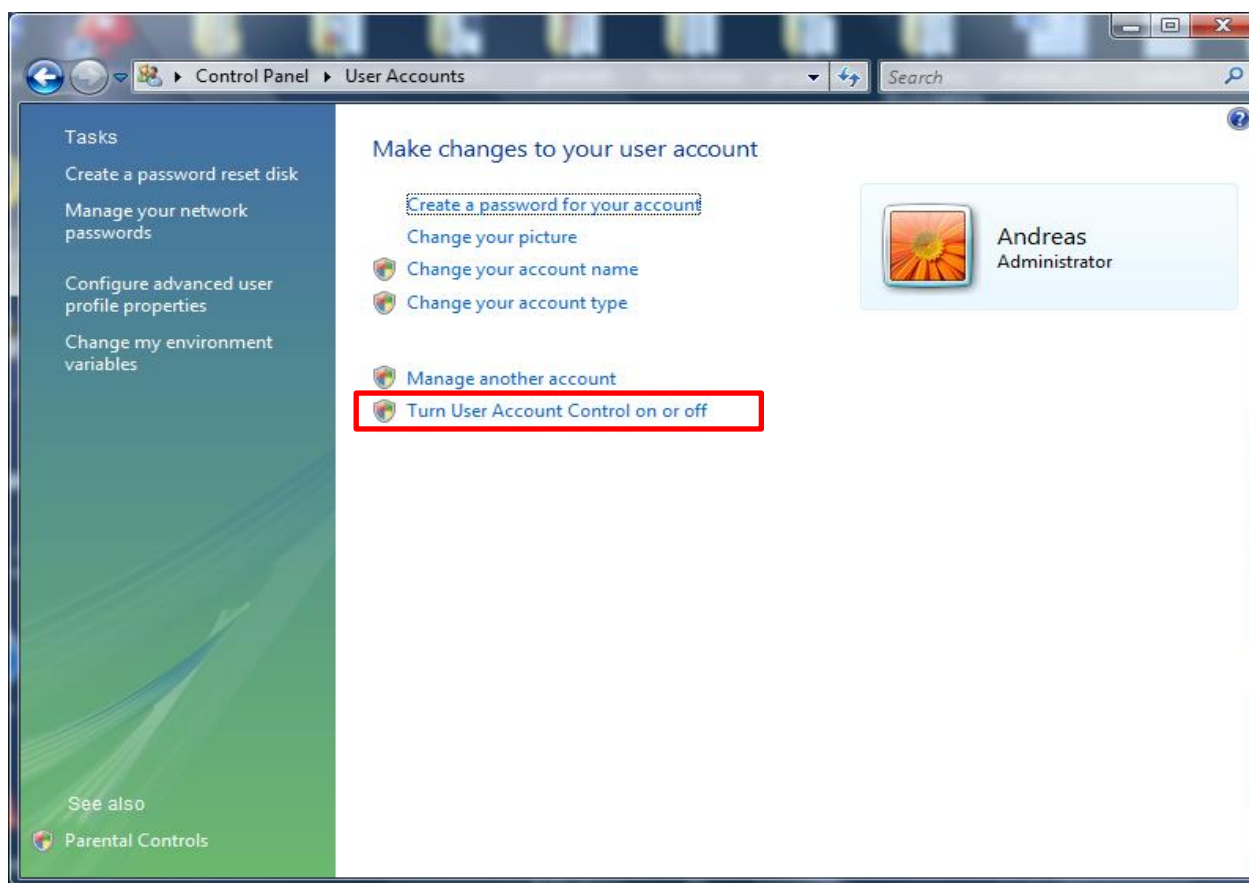
- Control Panel – Regional and Language Settings - Regional Options και επιλέγετε από την αναδιπλούμενη λίστα: «English United Kingdom».



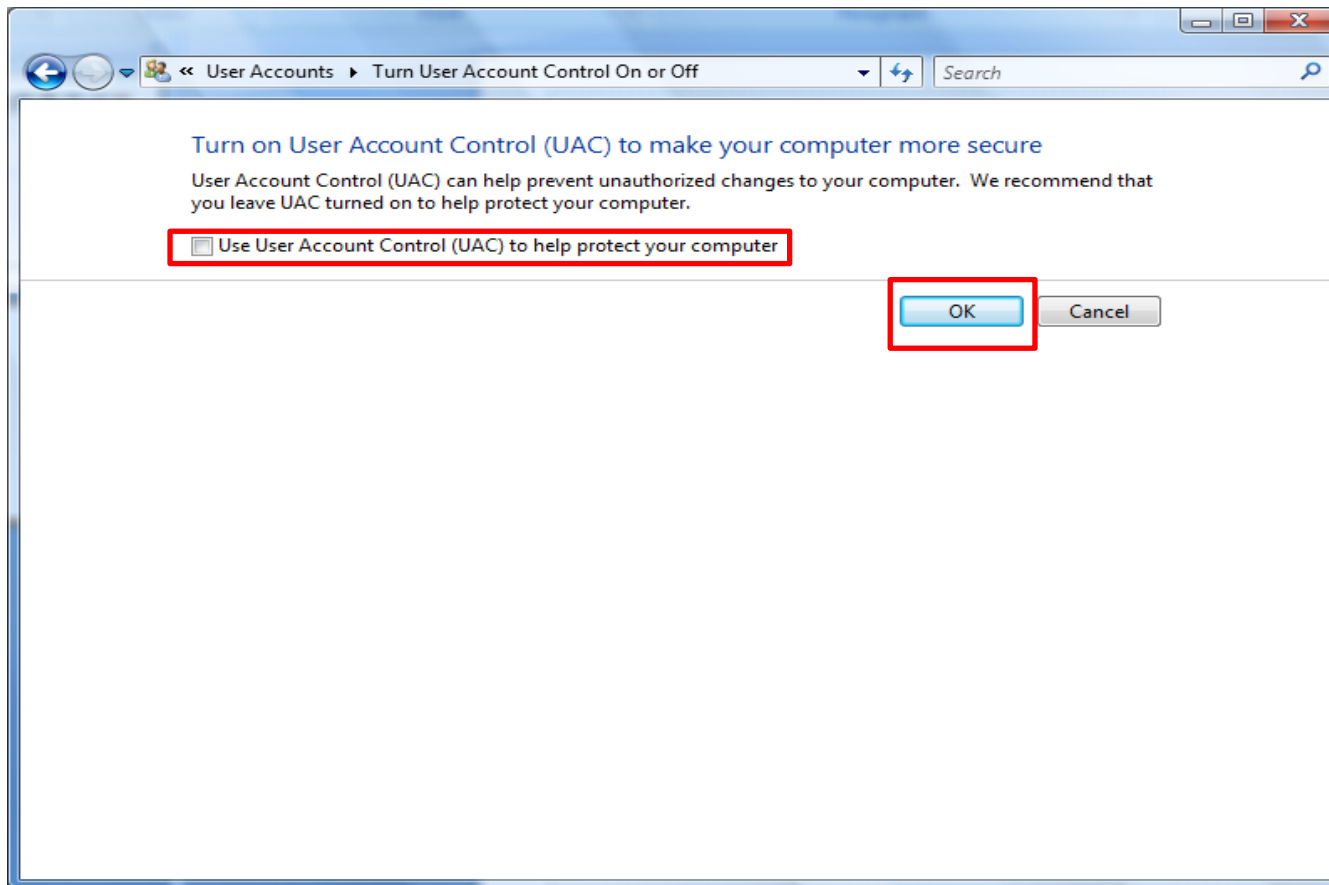
2) Windows Vista

Το πιο κάτω ισχύει για το λειτουργικό Windows Vista.

i. Control Panel – User Accounts και επιλέγετε: **Turn User Account Control on or off**



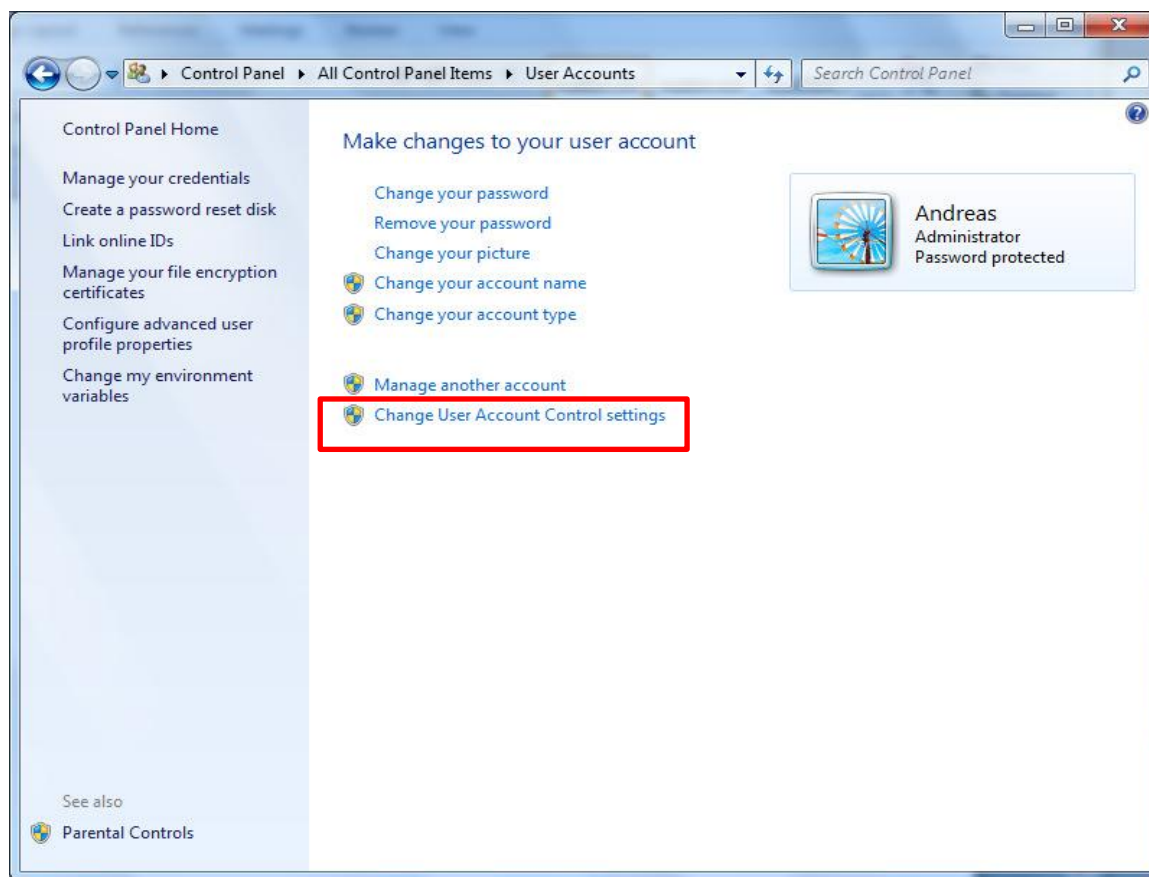
- ii. Στην οθόνη του υπολογιστή σας εμφανίζεται η πιο κάτω ετικέτα. Πατήστε **OK** για να ενεργοποιήσετε τις αλλαγές που έχουν γίνει.



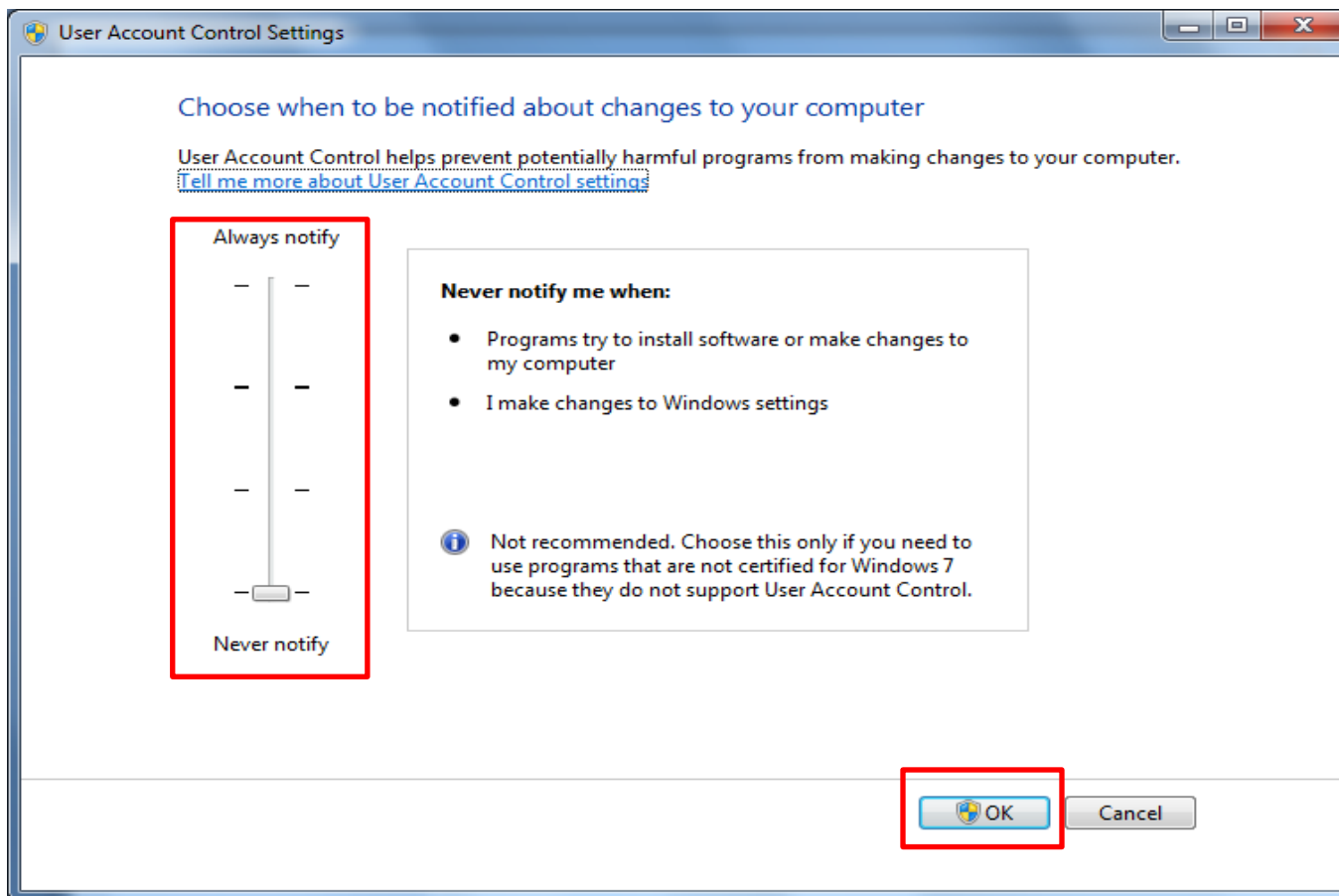
3) Windows 7

Το πιο κάτω ισχύει για το λειτουργικό Windows 7.

- i. **Control Panel – All Control Panel Items – User Accounts** και επιλέγετε: **Change User Account Control settings**.



- ii. Στην οθόνη του υπολογιστή σας εμφανίζεται η πιο κάτω ετικέτα. Μετακινήστε την μπάρα στο σημείο «Never notify» και πατήστε OK για να ενεργοποιήσετε τις αλλαγές που έχουν γίνει.



4) Επεξεργαστές 64bits

Σε περίπτωση που ο επεξεργαστής του υπολογιστή σας είναι 64-bit τότε πρέπει ενημερώσετε το MCAccess που είναι εγκατεστημένο στον ηλεκτρονικό σας υπολογιστή χρησιμοποιώντας τον πιο κάτω σύνδεσμο:

www.microsoft.com/downloads/en/details.aspx?familyid=d9ae78d9-9dc6-4b38-9fa6-2c745a175aed&displaylang=en

5) Λειτουργία της βοήθειας (help) στο MS Access

Σε περίπτωση που δεν ενεργοποιείται η βοήθεια (help) πατώντας το πλήκτρο F1 σε κάποιο από τα πεδία του λογισμικού iSBEM-cy, τότε θα πρέπει να ενημερώσετε το MCAccess που είναι εγκατεστημένο στον ηλεκτρονικό σας υπολογιστή χρησιμοποιώντας τον πιο κάτω σύνδεσμο:

<http://www.microsoft.com/downloads/en/details.aspx?FamilyID=0468fefb-b54f-4c57-8340-c6dd2ec20c0a&displaylang=en>

Και στη συνέχεια ανάλογα με τον τύπο του επεξεργαστή επιλέγετε ένα από τα παρακάτω:

- i. Για 64 bit Windows κατεβάστε: Windows 6.0-KB917607-x64.msu
- ii. Για 32 bit Windows κατεβάστε: Windows 6.0-KB917607-x86.msu

Σημείωση: Αν παρουσιαστούν οποιαδήποτε προβλήματα με το λογισμικό, τα προβλήματα αυτά ενδεχομένως να οφείλονται στο ότι τα Microsoft Office που είναι εγκατεστημένα στον υπολογιστή σας δεν είναι τα πρωτότυπα (genuine), συνεπώς για να λυθεί το πρόβλημα θα πρέπει να εγκαταστήσετε τα πρωτότυπα (genuine).

Για προβλήματα που αφορούν την εγκατάσταση του iSBEM μπορείτε να επικοινωνείτε μαζί μας στην ηλεκτρονική διεύθυνση infoEPBD@mcit.gov.cy.