

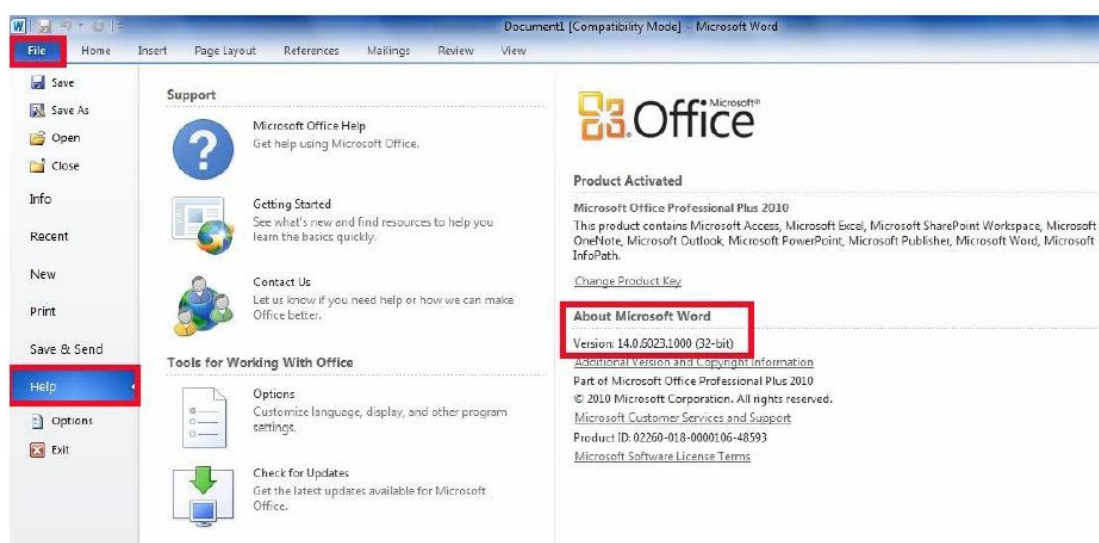
WINDOWS 7, 8 και 10 με Επεξεργαστή 64 bit για το MS Office

- Ακολουθήστε τις πιο κάτω οδηγίες για να διαπιστώσετε εάν ο υπολογιστής σας διαθέτει επεξεργαστή 64 bit για το MS Office:

- **Ms Office 2010**

- Ανοίξτε το Ms Word και κάντε κλικ στο “File”
- Επιλέξτε “Help”

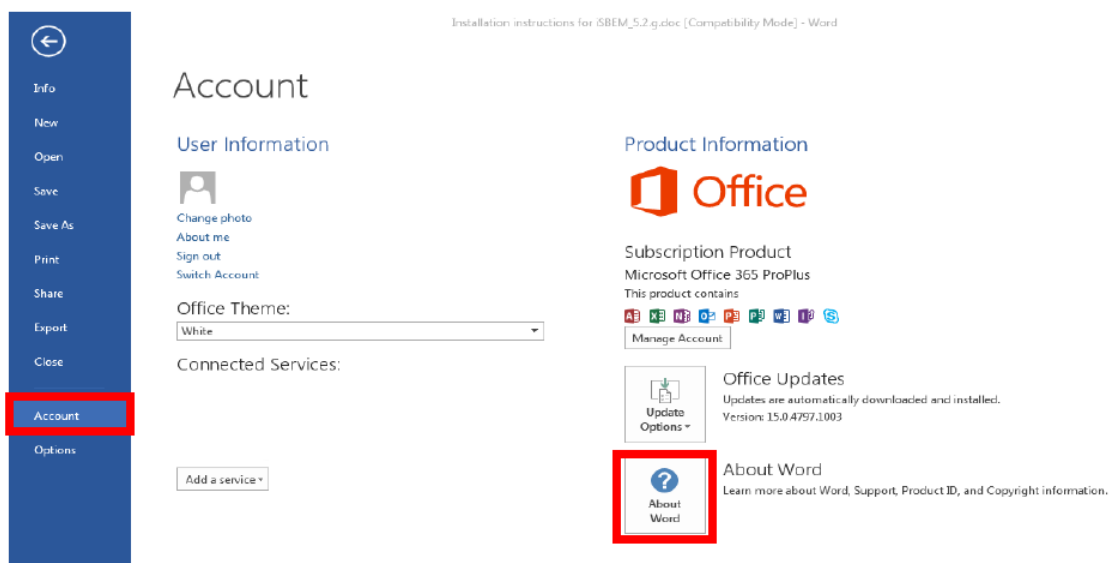
Στην οθόνη σας δεξιά θα εμφανίζεται η έκδοσή του Ms Office που είναι εγκαταστημένη στον υπολογιστή σας όπως φαίνεται πιο κάτω:



- **Ms Office 2013**

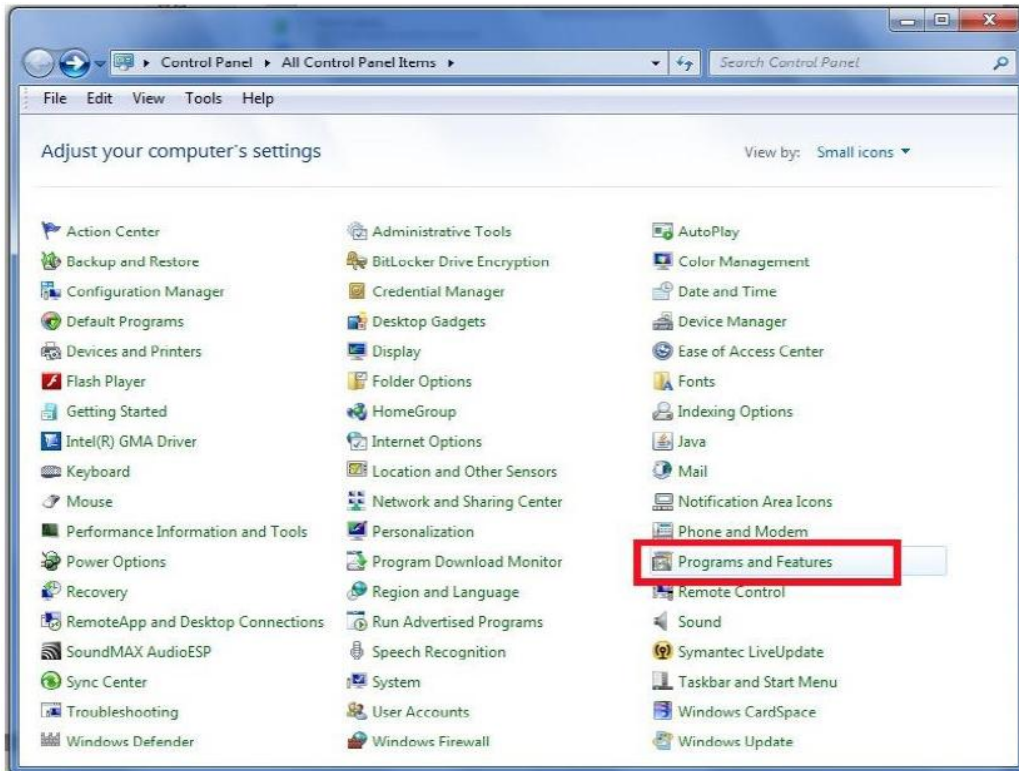
- i. Ανοίξτε το Ms Word και κάντε κλικ στο “File”
- ii. Επιλέξτε “Account” και στη συνέχεια “About Word”

Στην οθόνη σας δεξιά θα εμφανίζεται η έκδοσή του Ms Office που είναι εγκαταστημένη στον υπολογιστή σας όπως φαίνεται πιο κάτω:

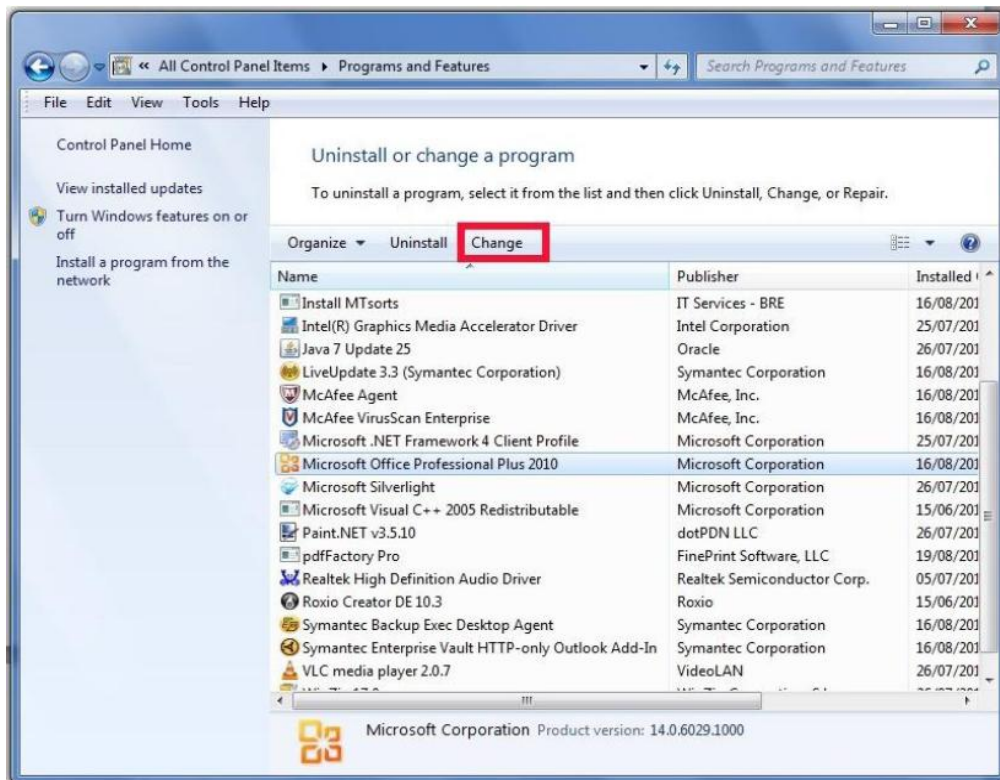


Σε περίπτωση που ο επεξεργαστής του υπολογιστή σας είναι 64-bit τότε πρέπει:

- Να απενεργοποιήσετε το Ms Access ακολουθώντας τα πιο κάτω βήματα:
 - i. Ανοίξτε το Control Panel
 - ii. Επιλέξτε “Programs and Features” (βλέπε Εικόνα 4.1)
 - iii. Επιλέξτε το Ms Office 2010 ή Ms Office 2013 από τη λίστα των εγκαταστημένων προγραμμάτων και κάντε κλικ στο “Change” (βλέπε Εικόνα 4.2)
 - iv. Επιλέξτε “Add or Remove features” (βλέπε Εικόνα 4.3) και θέστε το Ms Access στην επιλογή “Not Available” (βλέπε Εικόνα 4.4)



Εικόνα 4.1



Εικόνα 4.2



Εικόνα 4.3



Εικόνα 4.4

- Να εγκαταστήσετε το πρόγραμμα “runtime error of Access” για την έκδοση του Ms Access του_2007, χρησιμοποιώντας τον πιο κάτω σύνδεσμο:

<https://www.microsoft.com/en-us/search/result.aspx?q=Microsoft+Access+Runtime&form=dlc>

- Να ελέγξετε εάν έχετε εγκαταστημένο στον υπολογιστή σας την τελευταία έκδοση του “Microsoft Visual Redistributable”, διαφορετικά χρησιμοποιήστε τον πιο κάτω σύνδεσμο για να το εγκαταστήσετε:

<https://support.microsoft.com/en-gb/kb/2977003>